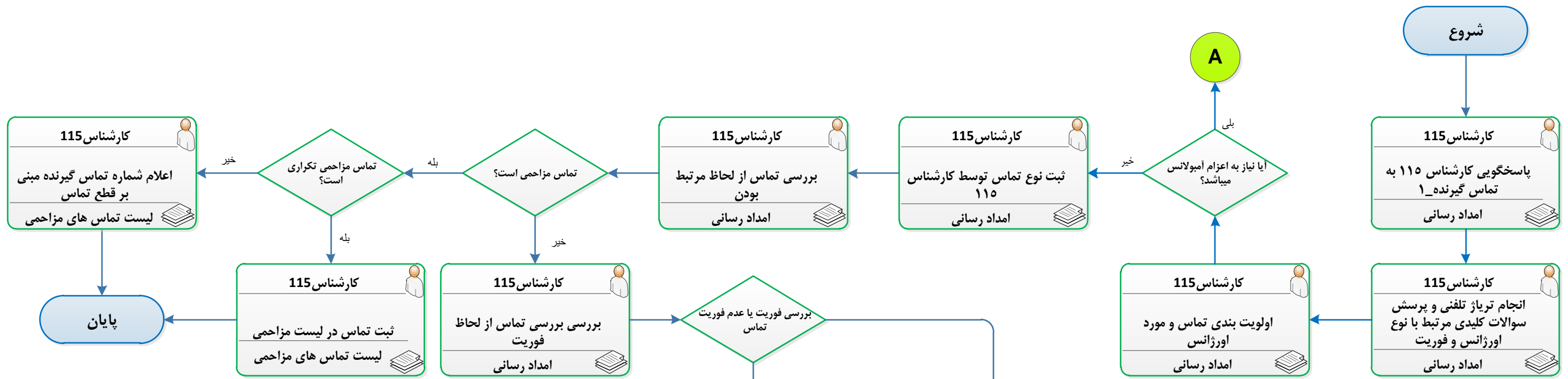


نمودار گردش کار فرآیند پاسخگویی به تماس گیرنده با ۱۱۵ و اعلام به اتاق بیسیم

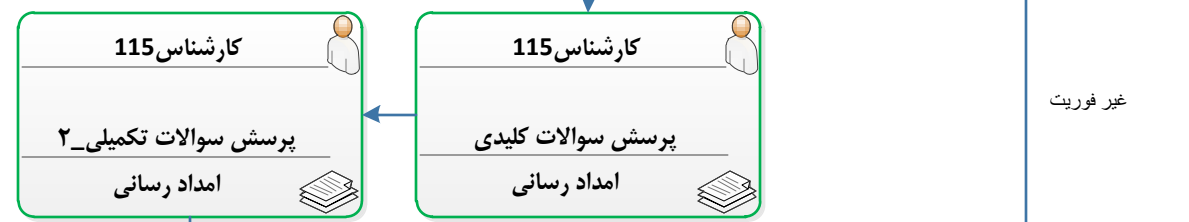
کد نمودار: P241101
شماره بازنگری: ۰۰
تاریخ بازنگری: ۱۳۹۱/۱۰/۲۵

مرکز ارتباطات ۱۱۵

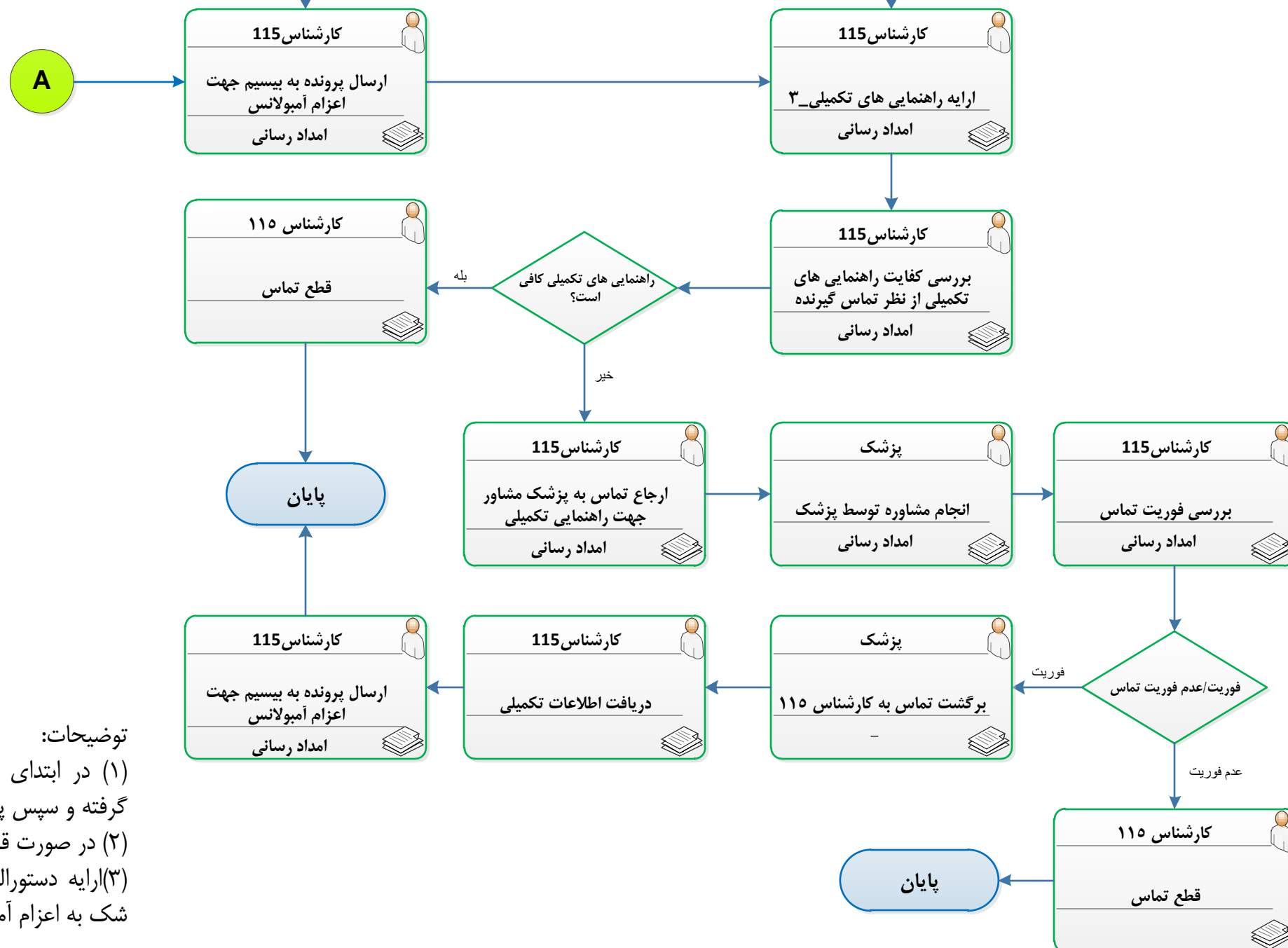
مرحله اول:
برقراری تماس و بررسی اولیه



مرحله دوم:
ارایه مشاوره تلفنی



مرحله سوم:
ارسال پرونده به بیسیم



توضیحات:

- (۱) در ابتدای پاسخگویی اعلام که توسط کارشناس صورت گرفته و سپس پاسخگویی آغاز می شود.
- (۲) در صورت قانع نشدن ارجاع به پزشک مشاور
- (۳) ارایه دستورالعملهای قبل از رسیدن آمبولانس و در صورت شک به اعزام آمبولانس ارجاع تماس به پزشک مشاور