

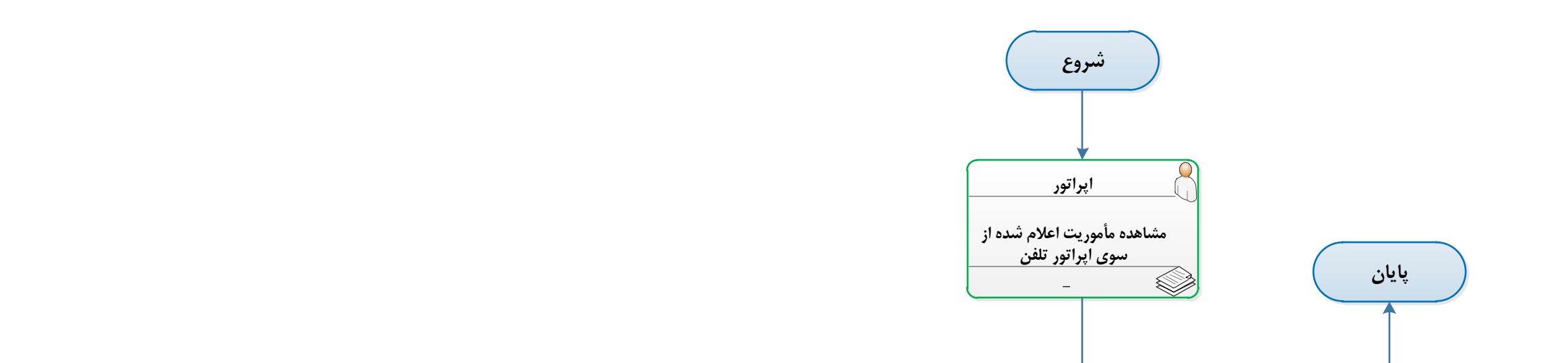


نمودار گردش کار

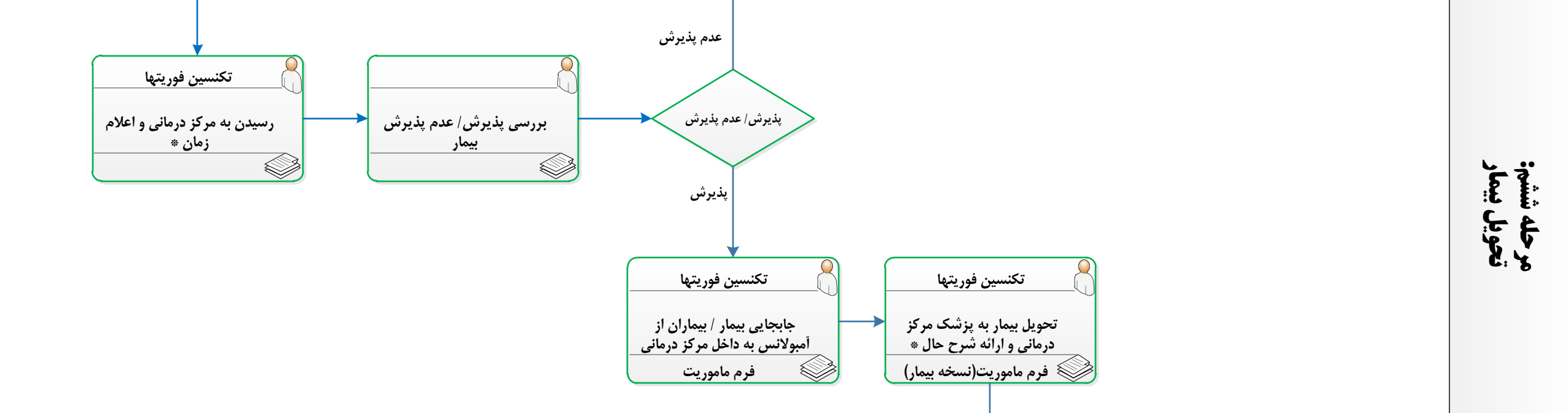
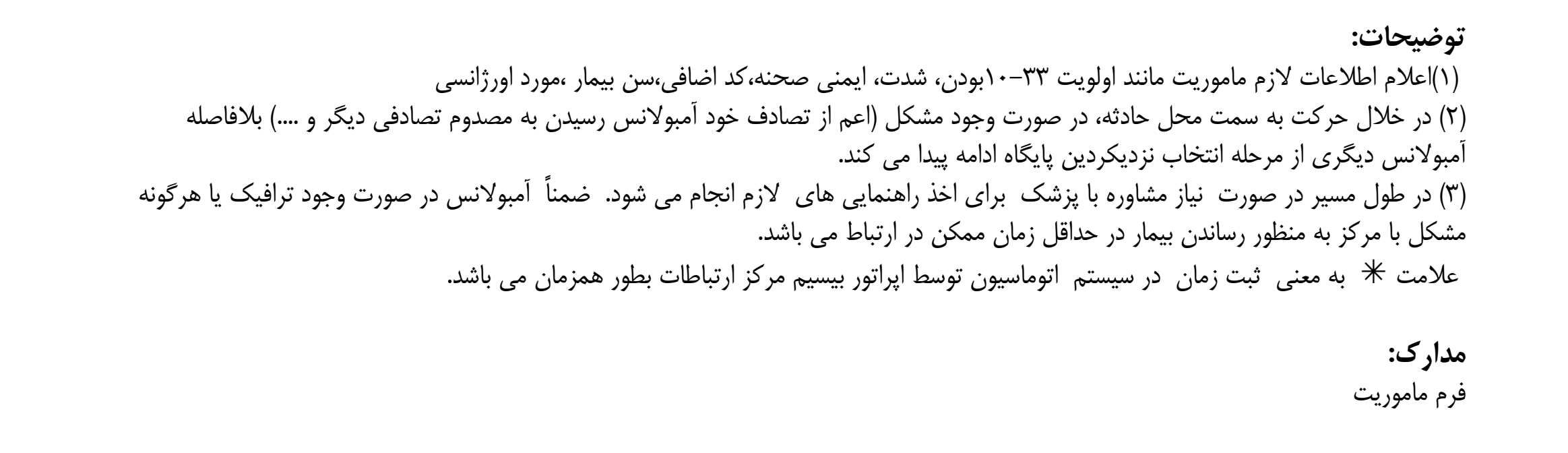
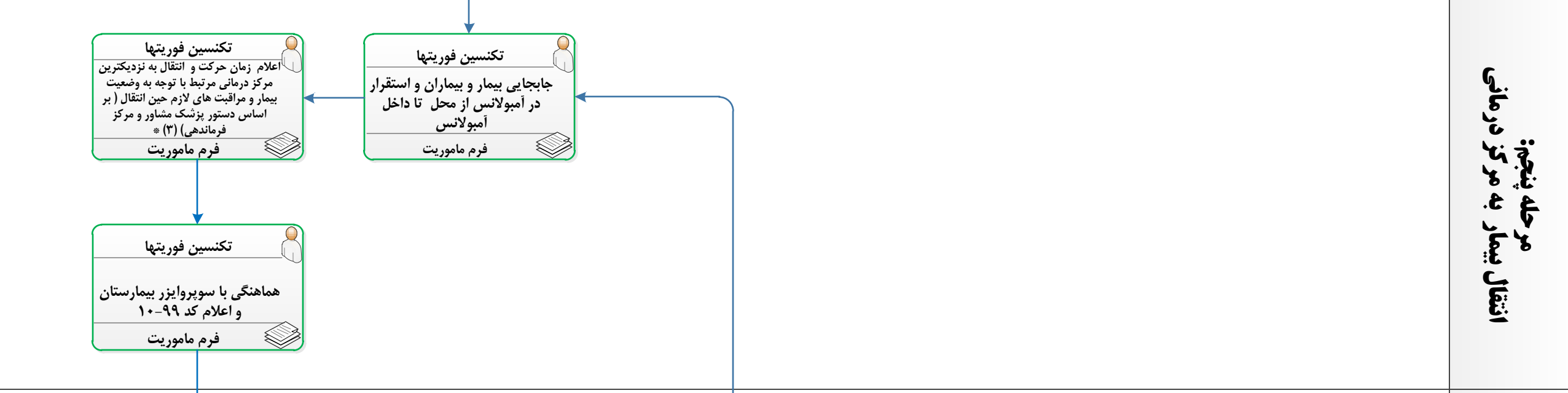
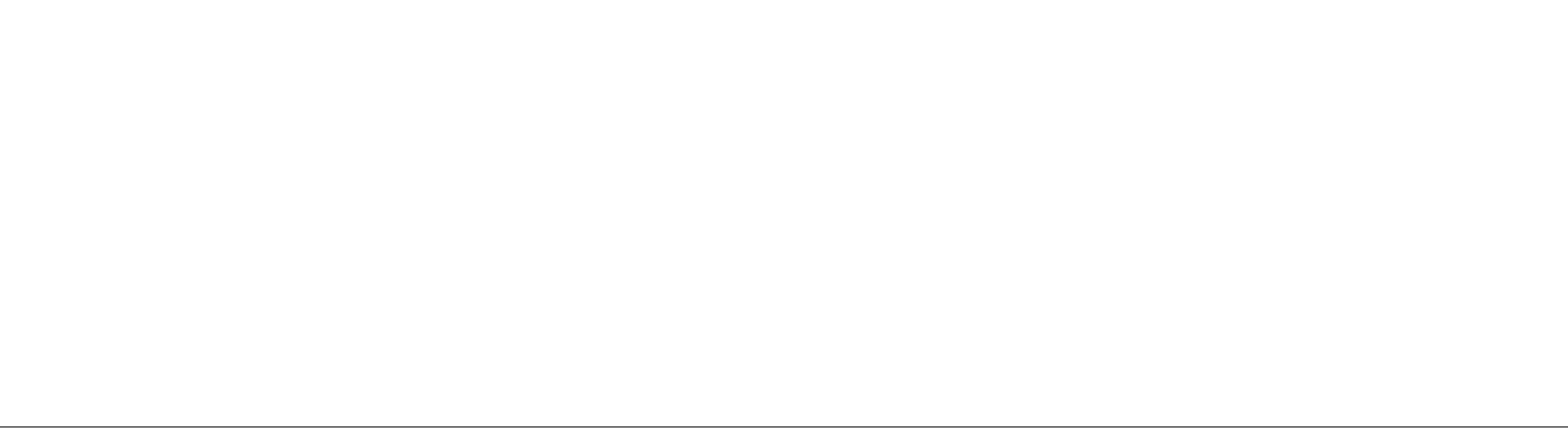
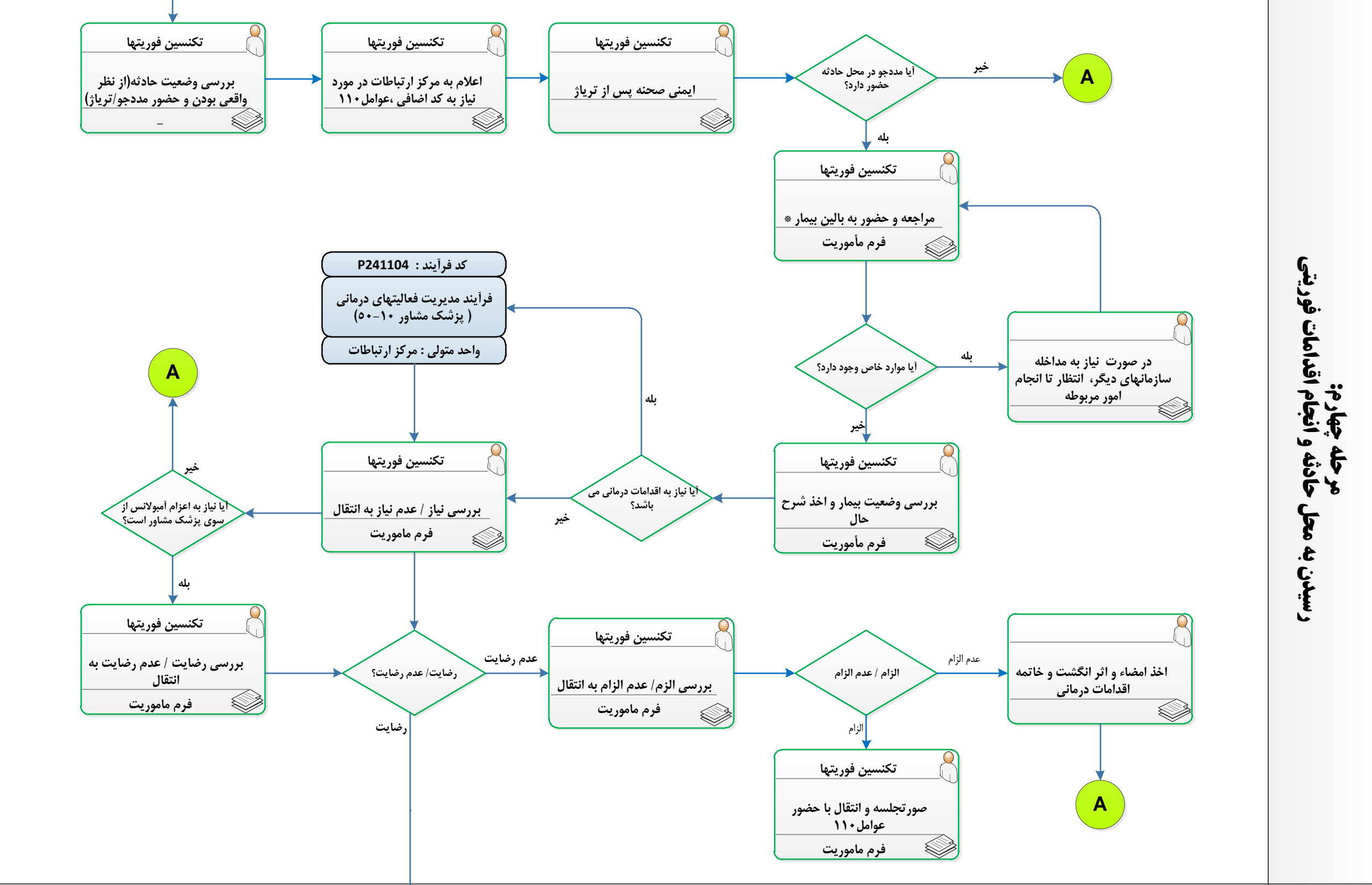
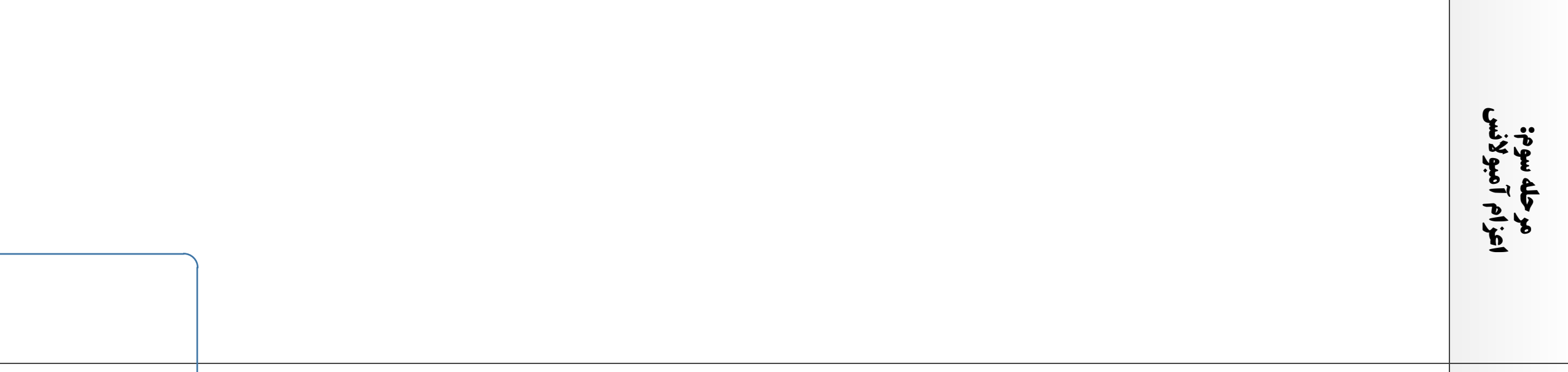
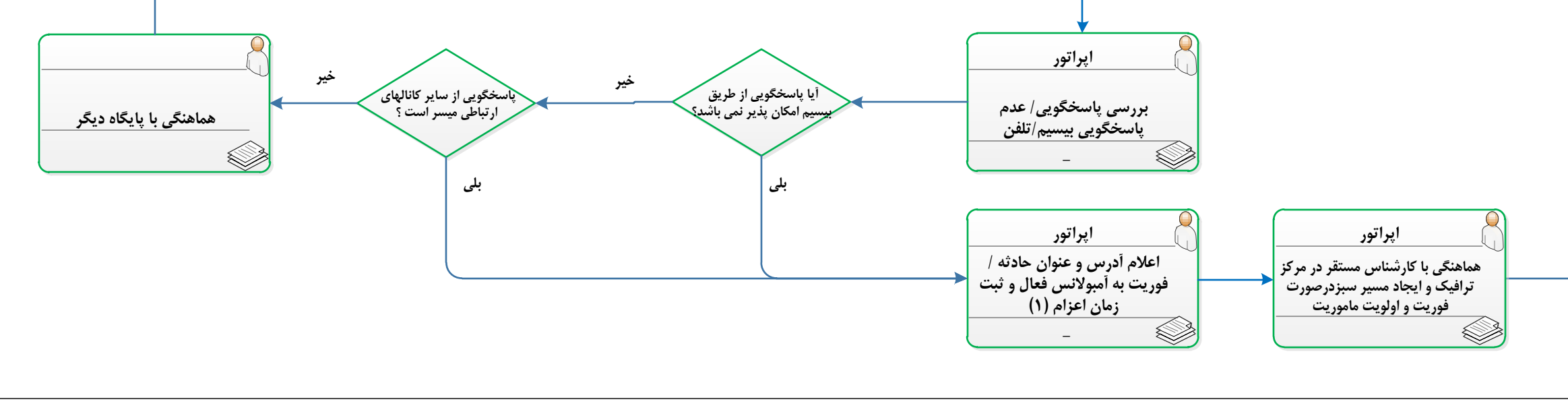
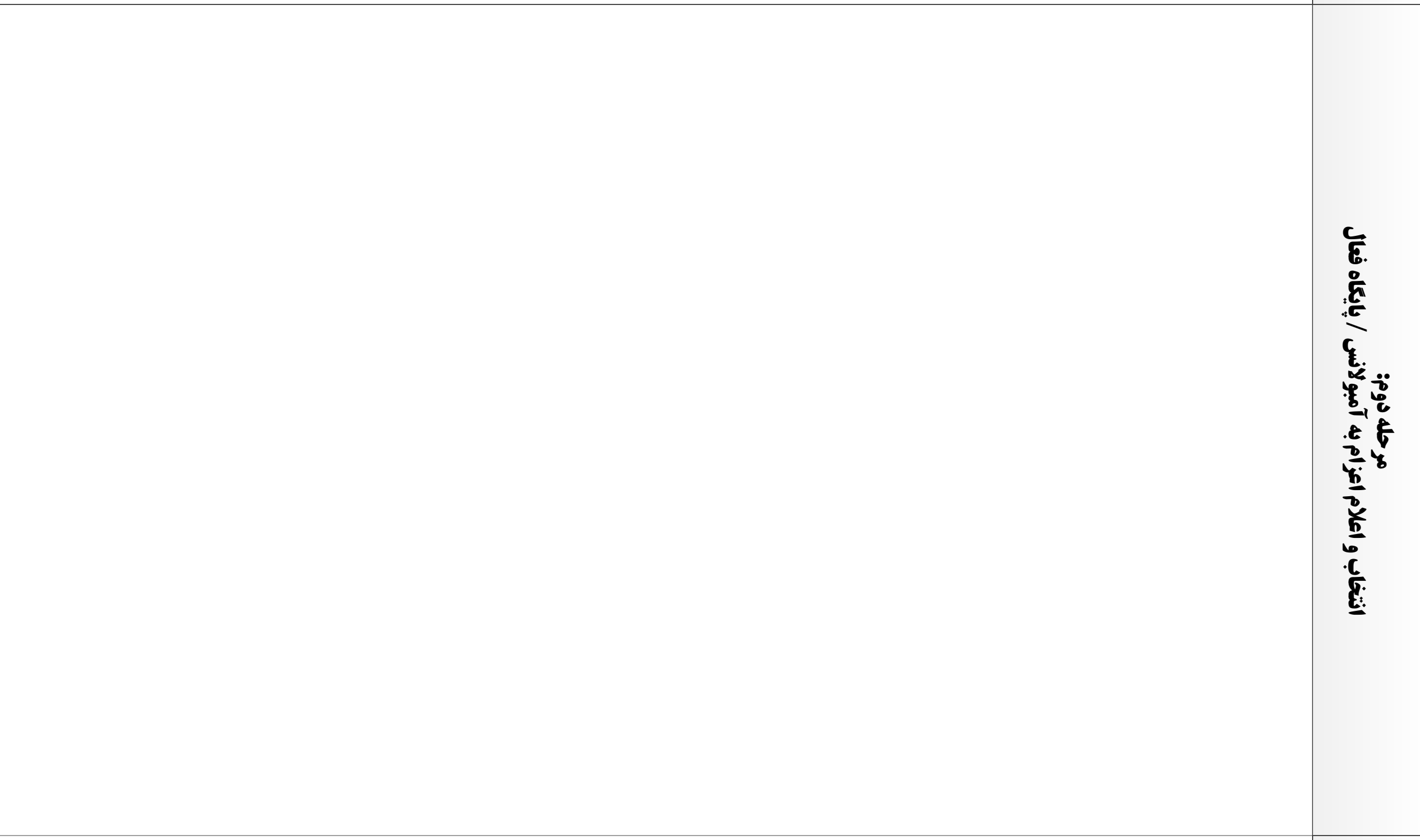
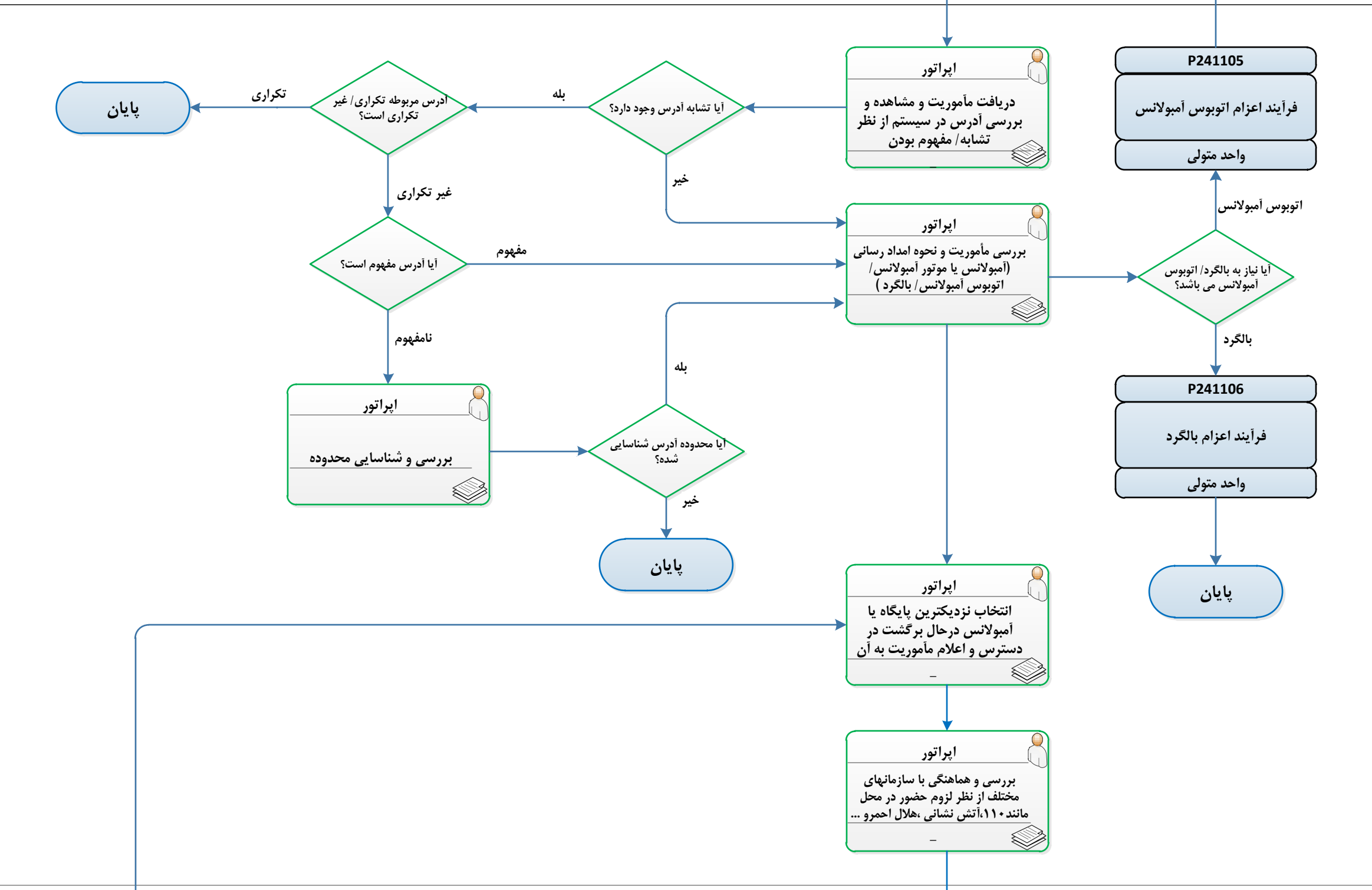
فرآیند اعزام آمبولانس به صحنه (هدایت، فرماندهی و نظارت بر نحوه امداد رسانی)

کد نمودار: P241102
شماره بازنگری: ۰۰
تاریخ بازنگری: ۱۳۹۲/۰۲/۱۵

مرکز ارتباطات / اتاق بیسیم



پایگاه اورژانس



توضیحات:

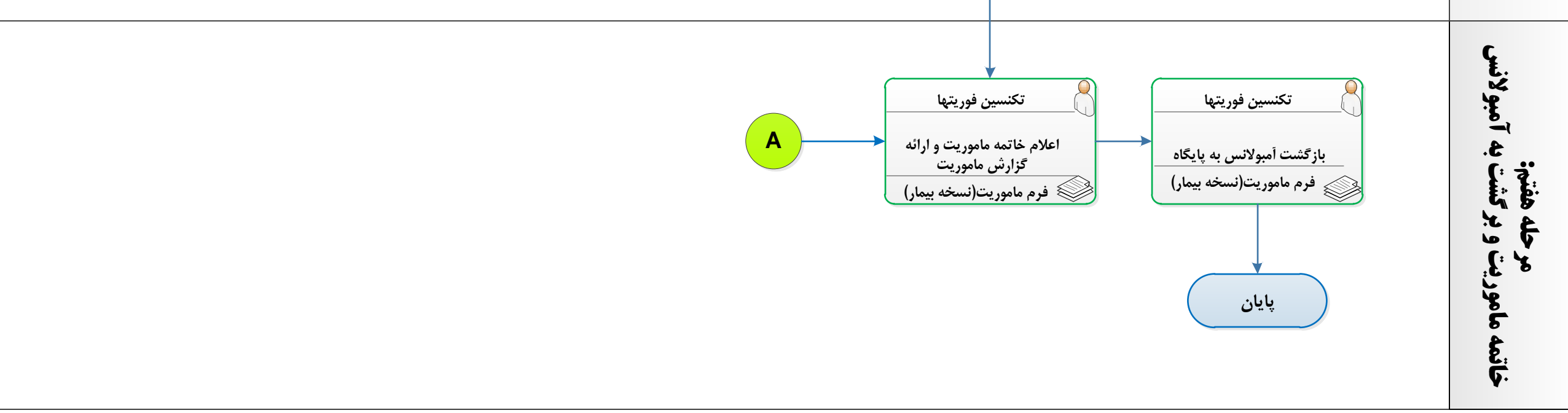
(۱) اعلام اطلاعات لازم مأموریت مانند اولویت ۳۳-۱۰ بودن، شدت، ایمنی صحنه، کد اضافی، سن بیمار، مورد اورژانسی

(۲) در خلال حرکت به سمت محل حادثه، در صورت وجود مشکل (اعم از تصادف خود آمبولانس رسیدن به مصدوم تصادفی دیگر و ...) بلافاصله آمبولانس دیگری از مرحله انتخاب نزدیکترین پایگاه ادامه پیدا می کند.

(۳) در طول مسیر در صورت نیاز مشاوره یا پزشک برای اخذ راهنمایی های لازم انجام می شود. ضمناً آمبولانس در صورت وجود ترافیک یا هرگونه مشکل با مرکز به منظور رساندن بیمار در حداقل زمان ممکن در ارتباط می باشد.

علامت * به معنی ثبت زمان در سیستم اتوماسیون توسط ایراتور بیسیم مرکز ارتباطات بطور همزمان می باشد.

مدارک:
فرم مأموریت



مرحله اول: مشاهده مأموریت

مرحله دوم: اعزام اعلام آمبولانس / پایگاه فعال

مرحله سوم: اعزام آمبولانس

مرحله چهارم: رسیدن به محل حادثه و انجام اقدامات فوریتی

مرحله پنجم: انتقال بیمار به مرکز درمانی

مرحله ششم: تحویل بیمار

مرحله هفتم: خاتمه مأموریت و برگشت به آمبولانس